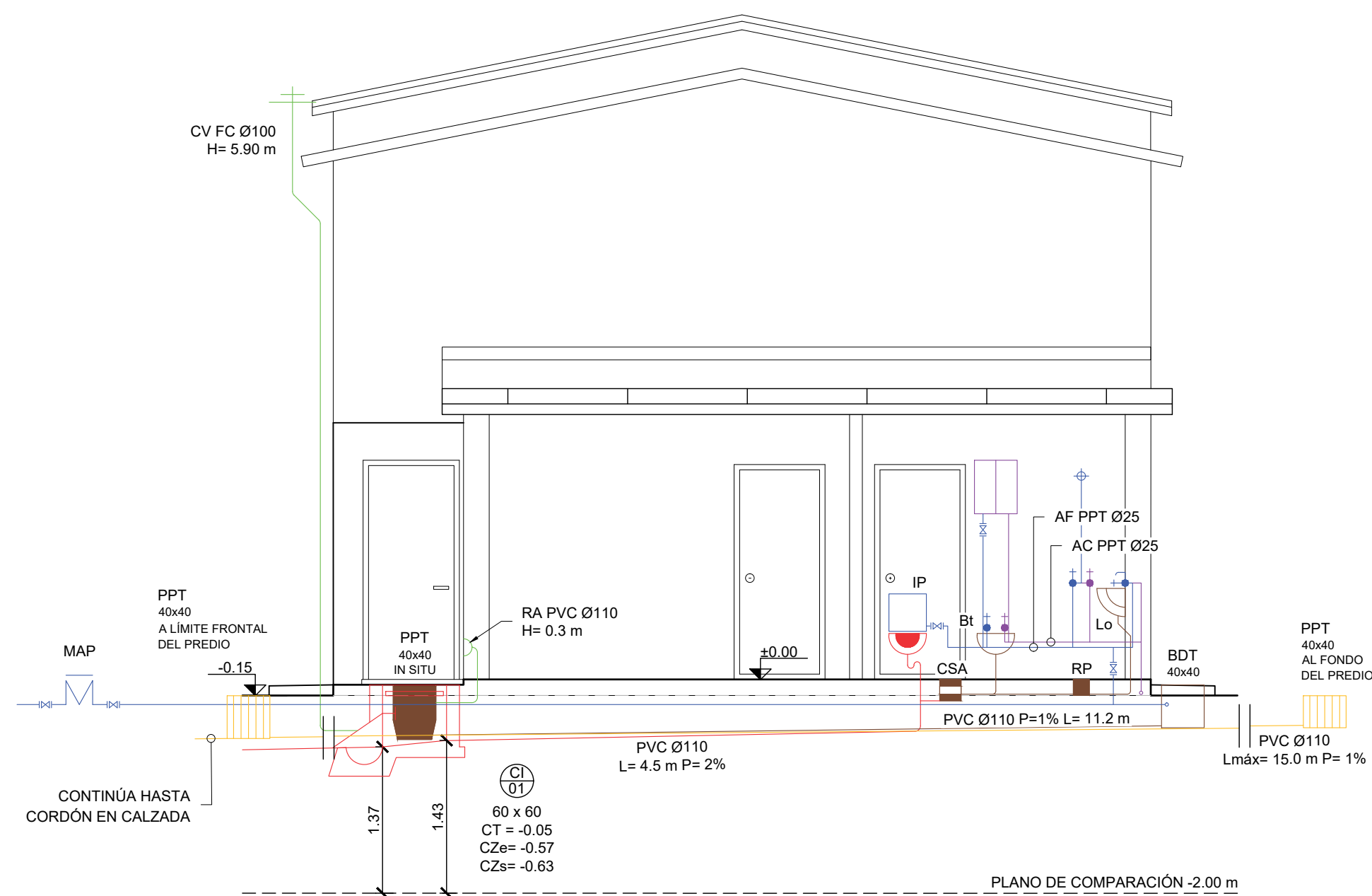
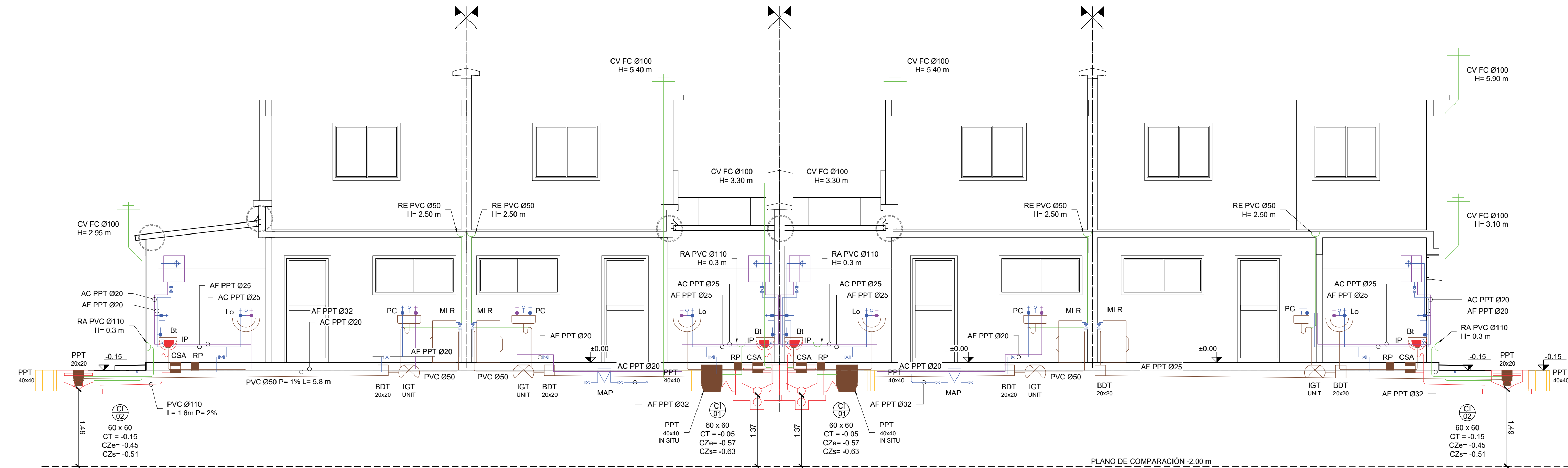
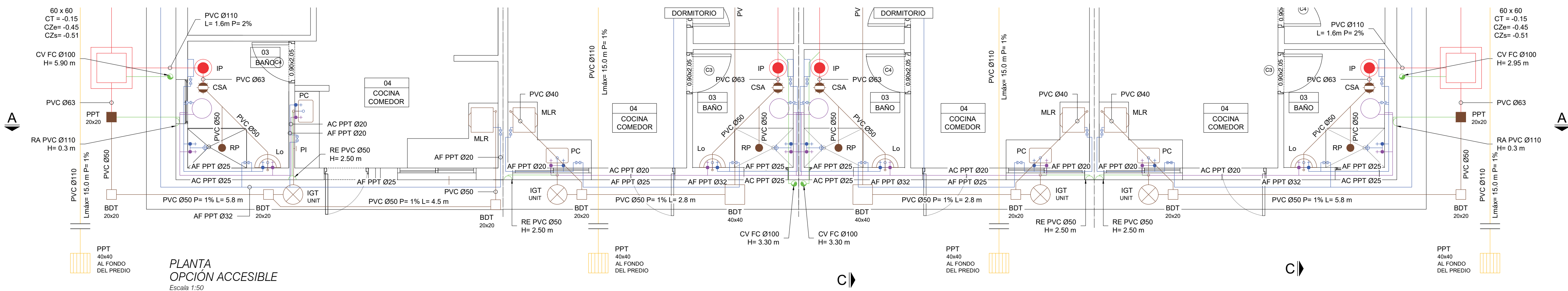


CORTE AA
OPCIÓN CONVERTIBLE
Escala 1:50



CORTE CC
OPCIÓN CONVERTIBLE
Escala 1:50



PLANTA
OPCIÓN ACCESIBLE
Escala 1:50

NOTAS

- LAS COTAS PLANIMÉTRICAS ESTÁN EXPRESADAS EN METROS.
- LOS NIVELES ALTIMÉTRICOS ESTÁN EXPRESADOS EN METROS.
- LAS ALTIMETRÍAS ESPECÍFICAS DE CADA VIVIENDA SE REFERENCIARÁN A LAS COTAS DE UMBRAL GRAFICADAS EN EL PLANO DE UBICACIÓN E IMPLANTACIÓN.
- LOS DIÁMETROS DE LAS TUBERÍAS SON NOMINALES Y SE EXPRESAN EN MILÍMETROS.
- LOS IGT SERÁN DE PVC O PEAD SEGÚN NORMA UNIT 165 Y TENDRÁN UNA CAPACIDAD MÍNIMA DE 10 L.
- LAS CONEXIONES A LOS ARTEFACTOS SERÁN EN PPT Ø20.
- COMO CRITERIO GENERAL PARA EL ABASTECIMIENTO SE UTILIZÓ:
 - PPT Ø32 PARA EL RAMAL PRINCIPAL DE ENTRADA DESDE MEDIDOR.
 - PPT Ø25 PARA LAS DERIVACIONES HASTA DUCHA Y CALEFÓN.
 - PPT Ø20 PARA LOS TRAMOS LUEGO DE DUCHA Y CALEFÓN.
- EN TODOS LOS CASOS EL MOVIMIENTO DE SUELOS DE LOS LOTES DEBERÁ DRENAR HACIA LA CALLE FRENTISTA Y EN LO CASO QUE QUEDEN PUNTO BAJOS RELATIVOS EN LOS LOTES ESTE SE DESAGUARÁ MEDIANTE LA BOCA DE DESAGÜE PROPUESTAS. EN TODAS LAS UNIDADES PH DEL NUEVO FRACCIONAMIENTO DEBERÁ QUEDAR INSTALADA UNA BOCA DE DESAGÜE.

Nro.	FECHA:	PROY.	APROBADO	REVISIÓN
00	18/12/2023	CR	JV	EMISIÓN INICIAL
01	19/01/2024	CR	JV	REVISIÓN. SE AGREGA PPT

Coejecutor:	
Plano:	
Instalación Sanitaria	
Vivienda 2N4D+ 3x 2N3D D.	
Asentamiento:	NUEVO AMANECEER - LOS REYES
Ubicación:	MONTEVIDEO
Escala:	1:50
Técnico:	Ing. JOSÉ VALENA
Firma:	Firma:
Equipo Técnico:	

Nº Plano:
VA03-25

Fecha: DICIEMBRE 2023

Coordinador: Ing. JOSÉ VALENA

NA-LR_VA-03 01_17.dwg